

Zazní Scheckův houslový Letní koncert

Páteční premiéra v Mariánských Lázních má být mimořádnou hudební událostí sezóny

František Kšajt

„Hudba se možná dá spočítat, ale není to matematika,“ říká hudební skladatel a houslista Peter Scheck, jehož houslový koncert a moll, nazvaný Letní, uvede v pátek večer v Mariánských Lázních ve světové premiéře Západočeský symfonický orchestr.

Tricetiminutovou skladbu, která má navodit atmosféru pozdních letních dnů, přednese japonský sólista v Západočeském symfonickém orchestru Fumihito Terada.

Také Peter Scheck je houslistou v tomto orchestru. Čtyřicetiletý komponista pochází z Moravy a jeho původní příjmení zní Malášek. Je už autorem velkého hudebního díla – Symfonie c moll 2000.

Tři různé věty

O své nové skladbě mariánskolázeňský hudebník říká: „Houslový koncert je úplně o něčem jiném, než je symfonie, má jiný tvar, jinou instrumentaci i náladu. Je třívětňovou skladbou. První dvě věty jsou zamýšlenější, mají náladu loučení s létem, třetí je rychlá, v hravém tempu, jakoby chtěla dát zapomenout na chmury, že už brzy nastane podzim.“

Pro Mariánské Lázně, ale i pro

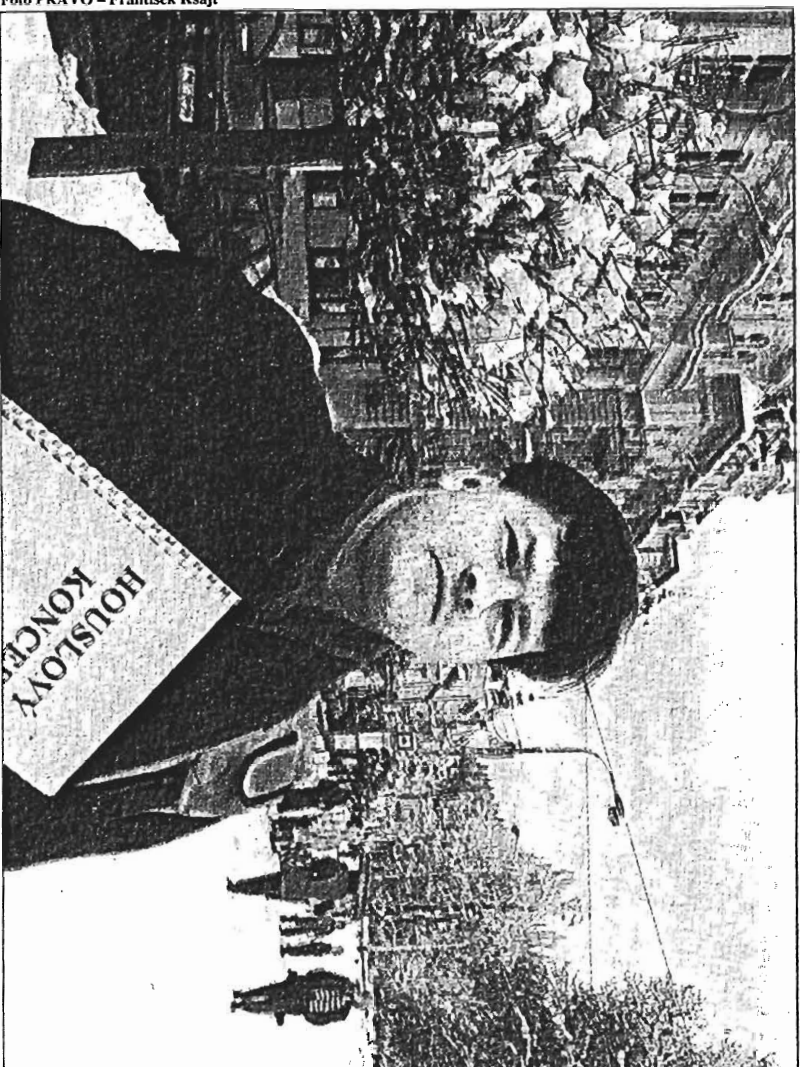


Foto PRÁVO – František Kšajt

Nu procházkách v Mariánských Lázních nechází Peter Scheck hudební nápady: českou hudbu, je páteční premiérový koncert ve Společenském domě Casino (19.30) mimořádnou a s na-

pětím očekávanou událostí. Jde o současnou hudbu, ale v tomto případě nepůjde o originalitu za

*každou cenu a tím o složitou a ne-
strozumitelnou skladbu.
Milovníci vážné hudby i kritici*

jsou spíš připraveni na vsířené tóny. „Dnešní vážná hudba jako kdyby chtěla být opravdu tak originální, ať už z toho vzejde cokoliv, kdy pláč se vyjadřuje smíchem a smích pláčem,“ poznamenává skladatel z Mariánských Lázní, které se pro něj staly místem hudební inspirace.

Píská divizi

Peter Scheck se sice možná vznášel v hudebních sférách, ale jako člověk zůstává nohama na zemi. Dokonce někdy v kopačkách.

Jako fotbalový rozhodčí to dotáhl až na divizní hřiště. Při komponování neváhá ušednout k počítači, i když o něm říká, že je to jen taková opíčka, nebo chcete-li papoušek, který po vás všechno zopakuje, ale nic nevymyslí.

Když má před sebou notový papír, zkouší motivy na houslích, kytaře i klavíru. Nejráději komponuje mezi půlnocí a čtvrtou hodinou ranní.

„Nemyslím si, že je dobré brát umění jako vědeckotechnický rozvoj. Začal jsem psát také tak trochu ze vzdoru k soudobé a málo strozumitelné hudbě, kde jakékoli melodické je nemyslitelné a také neodpus- titelné. Melodie do soudobé hudby patří,“ uzavírá své úvahy hudební skladatel Peter Scheck z Mariánských Lázní.